

## **I-tec – Richtungsweisende Upgrades für das Fenster** **Innovationsführer Internorm mit revolutionärer Technologie weiter auf Erfolgskurs**

**Unsichtbare Verriegelung, energieautarke Beschattung oder lückenlose Rundum-Fixierung – Europas führende Fenstermarke Internorm bietet mit „I-tec“ eine Serie revolutionärer Technologien. I-tec Secure, I-tec Shading, I-tec Open und I-tec Glazing setzen neue Maßstäbe bei Qualität, Komfort und Design. Abgerundet wird die eindrucksvolle Serie mit der Profi-Isolierung I-tec Insulation. Die jüngste Produktinnovation wird mit I-tec Decor, der Drucktechnologie für die individuelle Gestaltung von Kunststofffenstern, präsentiert. Außerdem sind Internorm-Fenster standardmäßig mit der ECLAZ®-Wärmeschutzbeschichtung ausgestattet.**

Mit der I-tec-Serie setzt Internorm immer wieder technologische Maßstäbe. „Neue, revolutionäre Technologien benötigen eine längere Anlaufzeit, ehe sie sich am Markt durchsetzen und massenfähig werden. Heute ist jedes einzelne Fenster von Internorm serienmäßig mit mindestens einem Teil unserer innovativen I-tec-Technologien ausgestattet“, betont Christian Klinger, Unternehmenssprecher und Miteigentümer von Internorm. Die I-tec-Innovationsserie untermauert die traditionelle Vorreiterrolle von Internorm bei der Entwicklung zukunftsweisender Fenstersysteme. „Wir haben der Fensterbranche schon in den vergangenen Jahrzehnten richtungsweisende Neuerungen vorgegeben. Als Premiumanbieter setzen wir mit unseren I-tec Innovationen erneut europaweite Maßstäbe“, so Klinger weiter.

### **ECLAZ®: Mehr Licht und mehr Energie**

Erhöhte Wärmedämmung, guter Energieeintrag, mehr Tageslicht – das sind die Vorteile der neuartigen ECLAZ®-Wärmeschutzbeschichtung. Denn: ECLAZ® lässt mehr Tageslicht (Lichttransmission = 77 %) und mehr solare Energie (g-Wert = 60 %) in Innenräume als andere Dreifach-Verglasungen mit Wärmeschutzbeschichtung. Das macht Wohnräume auf der einen Seite noch freundlicher und heller, auf der anderen Seite bietet ECLAZ® eine ausgezeichnete Wärmedämmung – speziell in den dunklen Wintermonaten ein entscheidendes Plus an Wohnkomfort. Blauanteile des Lichtspektrums werden verstärkt durch das Glas transportiert und sorgen für spürbar mehr Sonnenenergie im Raum. Beim Energieeintrag erreicht ECLAZ® im Hinblick auf das Tageslicht annähernd die Werte einer Zweifach-Verglasung mit Wärmeschutzbeschichtung und auch der Heizwärmeverlust ist sehr gering ( $U_g$  von  $0,5 \text{ W/m}^2\text{K}$ ).

Das Licht der Sonne ist bemerkenswert und sorgt nicht nur für Helligkeit. Echtes Sonnenlicht hat eine positive Wirkung auf unsere Gesundheit, steigert die Konzentration und Produktivität und schafft Wohlbefinden. Weder Kunstlicht noch Tageslicht-Lampen können ansatzweise diese Wirkung erzielen.

### **I-tec Insulation: Granulat verbessert die Dämmwirkung**

Bei Fenstern von Internorm sorgt HFCKW-, HFKW- und FKW-freier Thermoschaum für höchste Wärmedämmwirkung der Fensterrahmen. Bei aktuell drei Systemen – den Kunststoff- bzw. Kunststoff-Aluminium-Fenstern KF 510 und KF 410 sowie dem Kunststoff-Aluminium-Verbundfenster KV 440 – setzt Internorm auf eine neue Technologie aus eigener Entwicklung: die **I-tec Insulation**. Dabei wird die Dämmung nicht mehr in Form von vorgefertigten Schaumprofilen verarbeitet, sondern als Granulat. Das Dämm-Granulat wird mit Druck in das Rahmenprofil eingebracht und füllt die Hohlkammer umlaufend gleichmäßig aus. Die Vorteile des Verfahrens: eine effizientere, verschnittfreie Verarbeitung und eine U-Wert-Verbesserung des Fensterrahmens von 0,96 auf 0,92 W/m<sup>2</sup>K.

### **I-tec Secure: Höchste Sicherheit**

Für höchste Sicherheit sorgt die konkurrenzlose Verriegelungstechnik **I-tec Secure**. Anstelle der üblichen Verriegelungszapfen übernehmen Klappen die präzise Verriegelung des Fensterflügels mit dem Rahmen. Ein Aushebeln des Fensters ist quasi unmöglich. I-tec Secure ist standardmäßig im Premium-Fenster KF 520 und im KF 510 integriert und erreicht eine Sicherheitsklasse bis RC3. „Bei Internorm ist es seit Jahren Standard, keine von außen sichtbaren Beschläge einzusetzen. Das revolutionäre Prinzip der I-tec Verriegelung haben wir durch die I-tec-Secure-Technologie so weiterentwickelt, dass neben dem Einbruchschutz bis zur RC3-Sicherheitsklasse auch schönes, schlankes Design sowie leichte Reinigung und Pflege gewährleistet werden. Diese konkurrenzlose Technologie ist patentiert und macht Internorm-Fenster einzigartig“, erläutert Christian Klinger.

### **I-tec Shading: Energieautark und optimal für die Sanierung**

Die Energie, die am Fenster benötigt und verbraucht wird, sollte das Fenster auch selbst erzeugen – diesen Grundsatz setzt Internorm mit dem **energieautarken I-tec Shading** für Verbundfenstersysteme perfekt um. Die Energie für den Jalousieantrieb wird direkt am Fenster durch ein in die Jalousieblende integriertes Photovoltaik-Modul gewonnen und in einem Akku gespeichert. Da keine externe Stromzuleitung und somit kein Eingriff ins Mauerwerk notwendig ist, eignet sich I-tec Shading besonders gut für die Sanierung.

Die Automatikfunktion von I-tec Shading sorgt für noch mehr Komfort und Energieeffizienz. Zum einen öffnet bzw. schließt sich die Jalousie dank Tag-Nacht-Erkennung selbsttätig bei Sonnenaufgang und Sonnenuntergang. Zum anderen vermeidet sie ein Überhitzen der Räume, indem sie laufend Temperatur und Sonneneinstrahlung misst und die Jalousien schließt, bevor die Raumtemperaturen zu weit ansteigen. In der kalten Jahreszeit wiederum ermöglicht die an die Temperaturüberwachung gekoppelte automatische Steuerung eine Maximierung der solaren Energieeinträge und somit eine Reduktion der Heizkosten.

### **I-tec Glazing: Lückenlose Rundum-Fixierung der Scheibe am Rahmen**

Sämtliche Fenster von Internorm sind serienmäßig mit **I-tec Glazing** ausgestattet, bei der die patentierte Technologie FIX-O-ROUND durch umlaufende Verklebung für eine lückenlose Rundum-Fixierung der Glasscheibe am Fensterrahmen sorgt. Dadurch werden Stabilität, Wärme- und Schalldämmung, Einbruchsicherheit und Funktionstauglichkeit des Fensters über die gesamte Lebensdauer wesentlich verbessert.

### **I-tec Open: Komfortable Türöffnung mit Klopfzeichen**

Die automatische Türentriegelung **I-tec Open** wird durch zweimaliges Klopfen an der Außenseite aktiviert. Die Tür kann daraufhin ohne großen Kraftaufwand geöffnet werden – das kommt vor allem Kindern, schwächeren Personen und Rollstuhlfahrer:innen zugute. I-tec Open ist vollständig in den Türrahmen integriert und von außen nicht sichtbar. Ob die Tagesfunktion aktiviert ist, erkennt man an einem kleinen, grün leuchtenden Licht. Ein unbeabsichtigtes Öffnen der Tür, etwa durch einen Windstoß, ist nicht möglich, weil das Modul auf Schwingungen reagiert, die nur durch Klopfen erzeugt werden können.

### **I-tec Decor: Digitaldruck ermöglicht flexible Fenstergestaltung**

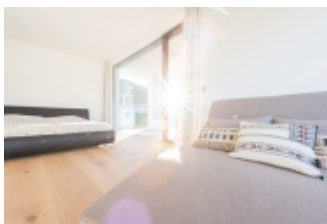
„Maximale Individualität“ ist das Motto der jüngsten I-tec Innovation, **I-tec Decor**. Dank moderner Digitaldrucktechnologie kann Internorm ab sofort elf verschiedene Innendesigns für die Kunststofffenster-Systeme KF 310, KF 410 und KS 430 anbieten. Die Oberflächen der Fensterprofile lassen sich somit perfekt an Möbel, Böden oder Türen anpassen.

Das Wunschdesign wird in mehreren Schichten aufgetragen. Zusätzliche Deckschichten schützen I-tec Decor vor UV-Strahlung und ermöglichen die problemlose Anwendung handelsüblicher Reinigungsmittel.

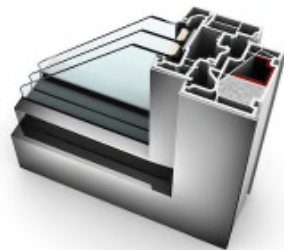
## Europas Fenstermarke Nr. 1

*Internorm ist die größte Fenstermarke Europas und Arbeitgeber für 2.107 Mitarbeiter:innen (Vollzeitäquivalent). Mehr als 29 Millionen Fenstereinheiten und Türen – zu „100 % made in Austria“ – haben die drei Produktionswerke Traun, Sarleinsbach und Lannach bisher verlassen. Von der Geburtsstunde des Kunststoff-Fensters bis zu den heutigen High-Tech- und High-Design-Innovationen setzt Internorm europaweit Maßstäbe. Gemeinsam mit rund 1.300 Vertriebspartnern in 21 Ländern baut das Unternehmen seine führende Marktposition in Europa weiter aus. Zur Produktpalette gehören neben den Fenster- und Türsystemen auch Sonnen- und Insektenschutz.*

## Bildmaterial



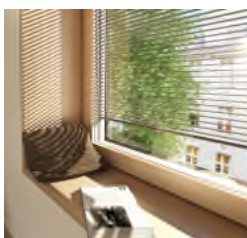
Die **ECLAZ<sup>®</sup>-Wärmeschutzbeschichtung** bietet hohen Wärmeschutz, der perfekt mit solaren Gewinnen und hoher Lichttransmission (LT) kombiniert wird – für ein mehr an Energieeffizienz, Gesundheit, Tageslicht und Wohnkomfort.



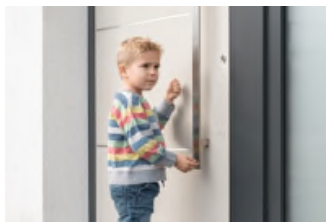
Mit der **I-tec Insulation** hat Internorm eine neue Technologie zur Dämmung des Rahmens entwickelt. Dabei wird der Dämmstoff nicht mehr in Form von vorgefertigten Schaumprofilen verarbeitet, sondern als Granulat mit Druck in das Rahmenprofil eingebracht.



**I-tec Secure:** Keine sichtbaren Schließteile mehr – glatte, pflegeleichte Kunststoff-Oberfläche. In allen vier Seiten des Flügels angeordnet, drücken die Klappen beim Verriegeln direkt gegen das Rahmeninnere und machen ein Aushebeln des Fensters praktisch unmöglich.



**I-tec Shading** mit energieautarker Photovoltaik-Jalousie: Alle Internorm-Verbundfenstersysteme können mit dieser motorisch betriebenen Jalousie ohne externe Stromquelle ausgestattet werden – optimal geeignet in der Sanierung.



*Die automatische Türentriegelung **I-tec Open** wird durch zweimaliges Klopfen an der Außenseite aktiviert. Die Tür kann daraufhin ohne großen Kraftaufwand geöffnet werden – das kommt vor allem Kindern, schwächeren Personen und Rollstuhlfahrer:innen zugute.*



*Die neue Digitaldruck-Technologie **I-tec Decor** gibt klassischen Kunststofffenstern ein völlig neues Erscheinungsbild. Die Oberflächen der Fensterprofile lassen sich somit perfekt an Möbel, Böden oder Türen anpassen.*

Für nähere Informationen kontaktieren Sie bitte:

**Kontakt**

Internorm International GmbH

**Mag. Christian Klinger, BSc**

**Miteigentümer und Unternehmenssprecher**

Ganglgutstraße 131

4050 Traun

Tel.: +43 7229 770-0

[christian.klinger@internorm.com](mailto:christian.klinger@internorm.com)

**Pressekontakt**

plenos – Agentur für Kommunikation

**Jonas Loewe, MSc**

**Managing Director**

Söllheimer Straße 16

5020 Salzburg

Tel.: +43 676 83786229

[jonas.loewe@plenos.at](mailto:jonas.loewe@plenos.at)